

Tipos de Planos Fotográficos y cuándo utilizarlos

Hemos hablado en numerosas ocasiones de la importancia de escoger correctamente el encuadre más adecuado a cada situación. Sabiendo encuadrar una escena habremos ganado muchos puntos a la hora de obtener buenos resultados al final.

Pero como en muchas otras actividades de la vida, hay gente que sabe encuadrar por naturaleza lo que se dice tener ojo fotográfico y otros que son algo más torpes. Afortunadamente se puede aprender a encuadrar con cierta dignidad, y de hecho existen numerosas tendencias en este sentido, aunque al menos hay un punto de partida, es decir, los diferentes **planos fotográficos**.

Un plano queda definido por la cantidad de “objeto” principal encuadrado en la imagen o dicho de otro modo, la cantidad de área circundante recoge el encuadre. Así, por ejemplo, no es lo mismo fotografiar solo la cara de una persona que fotografiarla de cuerpo entero. Lo primero es conocido como primer plano y lo segundo como plano entero. Y, por supuesto, cada tipo de plano tiene sus propias “reglas”.

Gran plano general



Se trata de un plano amplio, generalmente tomado con un **objetivo angular**, en el que el sujeto principal solo ocupa una pequeña parte de la imagen (puede ser usado para fotos de grupo) y se usa principalmente para describir la situación. La posición puede variar en función de la composición pero lo normal es que no se le corte en ninguna zona.

Plano general



Es un plano donde el sujeto ocupa claramente el **centro de atención** de la imagen, si bien el entorno ofrece también una parte importante de la información del conjunto. No se corta por ninguna parte e influye mucho la perspectiva usada.

Plano entero



Es el plano más justo que se puede realizar de una persona, animal o cosa sin que el encuadre corte ninguna parte del mismo. Incluye desde los pies hasta la cabeza y puede variar en función de la posición del sujeto. A partir de aquí, mejor no usar objetivos angulares para evitar las distorsiones.

Plano americano



Es un plano procedente del **mundo del cine** donde el formato panorámico horizontal de 21:9 obliga a tomar ciertos compromisos. En este caso, el sujeto entra dentro del cuadro de la imagen pero es cortado a la altura de las rodillas hacia abajo. En fotografía suele restarle frescura a la imagen ya que elimina información sobre si el sujeto está parado o en movimiento.

Plano medio



Uno de los **planos más comunes y naturales**, ya que ofrece una visión similar a la que tendríamos en una conversación con esa persona. Combina la cercanía del rostro con la expresividad del cuerpo. Se encuadra la parte superior del individuo con un corte a la altura de la cintura.

Plano medio corto



Un poco más cerrado que el plano medio y más abierto que el primer plano, inicia el grupo de los planos de distancia íntima, ya que sirve para mostrar confianza e intimidad respecto al personaje. Se incluye el busto del modelo pero el protagonismo de la imagen es la expresión de la cara. Muy importante aquí encontrar el ángulo más favorecedor.

Primer plano



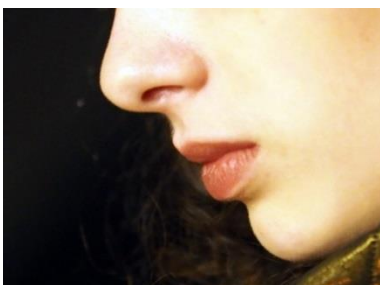
La definición del retrato en su concepto más clásico. Abarca los hombros, el cuello y la cara. La **técnica fotográfica** empieza a ser vital para cosas como evitar sombras o brillos, enfocar el punto de mayor interés (generalmente los ojos), usar técnicas de sub o sobre exposición, etc. Recomendable usar teleobjetivos moderados.

Primerísimo primer plano



Desde la barbilla hasta la frente. Solo el rostro, nada más ocupa espacio en el encuadre. La expresión del retrato cinematográfico en el estado más puro. Máxima importancia a todos los elementos de la composición, especialmente los ojos. Evidentemente es el plano de mayor intensidad y cercanía con el retratado.

Plano detalle



Es un tipo de imagen normalmente poco valorada pero que sirve para complementar otras a la hora de crear una historia conjunta. El plano detalle recoge un único elemento de la escena aislándolo de todo lo demás. Es importante el enfoque y la profundidad de campo.

Una vez que hemos aprendido a seleccionar el plano más adecuado a cada situación resultará mucho más sencillo escoger el modelo de “*cuadro foto*” de Hofmann en el cual imprimirlo. Sus formatos rectangular, cuadrado o panorámico, así como sus diversos acabados ofrecen variedad a la hora de decorar con nuestras fotos.

